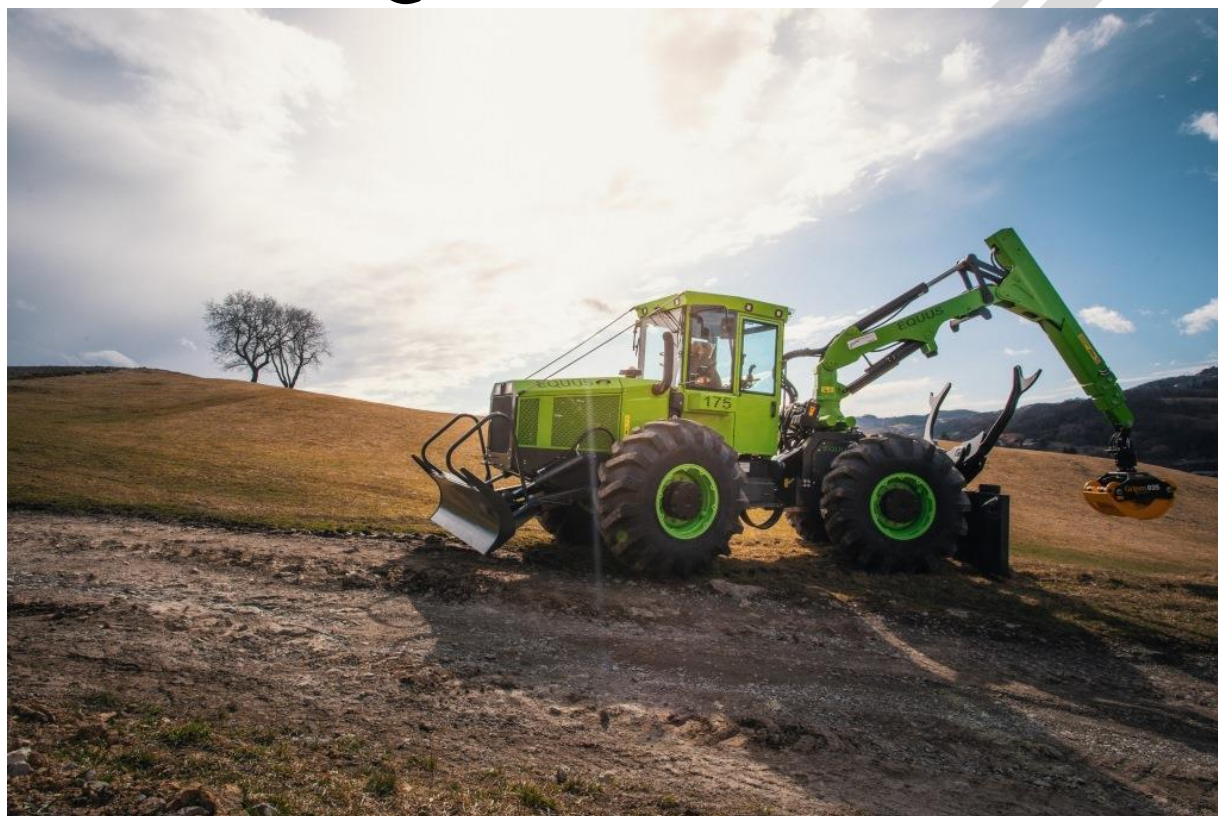


EQUUS

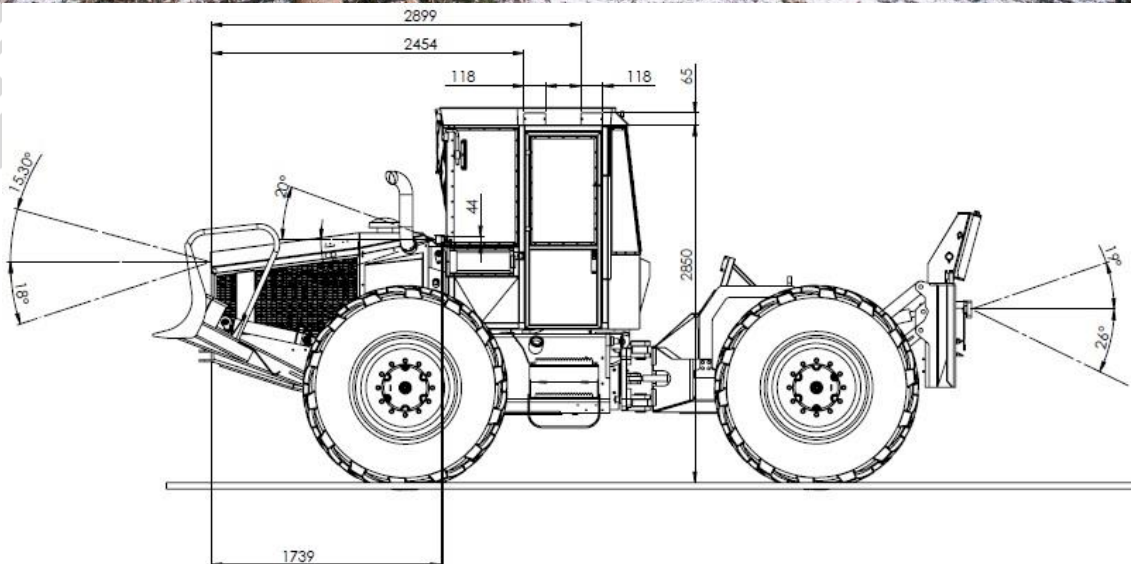
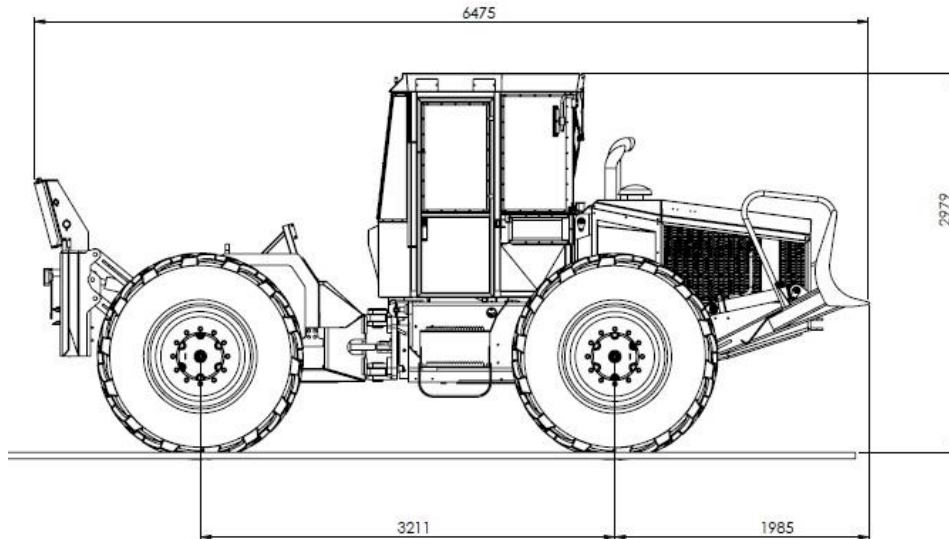
EQUUS 175 UN



ANGEBOT

SITTRANS s.r.o.
Okrajová 2794/11, 969 01 Banská Štiavnica
Betrieb: Trate mládeže 1, 969 01 Banská Štiavnica
www.equuseu.com
e-mail: sales@equuseu.com
tel.: +421 944 977 736

Ansichten und Maßen



TECHNISCHE DATEN

MOTOR

Momentan höchste ökologische Norm mit Herstellerzertifikat.

Typ:	IVECO N45 ENT
Leistung:	125kW @2200rpm-712Nm@1500rpm Stage IV
Art:	Viertakt-Diesel-Motor mit Direkteinspritzung (Electronic Common Rail)
Zylinder:	4
Hubraum:	4,5 L
Kraftstoffreinigung:	Wasserabscheider, Kraftstofffilter
Schmierung:	Druckumlaufschmierung mit feuchtem Kasten und Ölfilter
Kühlung:	Flüssigkeitsumlauf mit Wasserpumpe, Temperaturregelventil

GETRIEBE

Hydrostatisches Getriebe mit 3 automatischen Betriebsarten und 2 mechanische Gänge (Schildkröte - Hase) im Getriebekasten, Höchstgeschwindigkeit 40 km/h vorwärts und rückwärts. Das Hydrostat verhält sich wie ein Standardgetriebe und verlangsamt bei Belastung nicht. Der Getriebekasten bietet die Möglichkeit, über die Hinterachse auf 4x4/4x2-Antrieb umzuschalten.

ARBEITSHYDRAULIK

100 cm³ Pumpe (220L @ 2200)
Volumen des Hydrauliköls im Tank: 110 L + Komponenten.

WINDE

Winde mit Stirnrad im Getriebekasten.
Zugkraft: 2 x 10t
Geschwindigkeit: zwei Gänge 1,35 m/s – 0,65 m/s
Seilkapazität: max 2x 100m, Ø13 mm (Seile sind nicht im Preis inbegriffen)

KABINE

Sicherheitskabine (FOPS, ROPS, OPS) Rauch- und Sicherheitsglas, Klappkabine mit zwei Türen

ACHSEN

Typ: NAF STT
Art: Starrachse mit feuchten Lamellenbremsen und Handbremse für alle 4 Räder
Max. Achslast: Überdimensionierten 17 T

REIFEN UND FELGEN

Felgen: Geschweißt, nicht geteilt, mit versteiftem Rand und Schutzabdeckung des Ventils.

RAHMEN

Front- und Heckrahmen: aus Stahlblechen S690QL geschweißt - Hochfester Stahl 700 N/mm²

AXIALGELENK

Die Kombination eines Axiallagers ermöglicht eine Neigung des Rahmens um 15° und eines senkrechten Zapfens ermöglicht eine Knickung des Rahmens von 45°.

FRONTPOLTER mit einer Breite von 2200 mm.

HECKSCHILD mit einer Breite von 2200 mm.

MASCHINE IN DER GRUNDAUSSTATTUNG

ZUSATZAUSSTATTUNG

Hydraulikkran EQUUS 120 mit einer Reichweite von 7,5m (Doppelteleskop)

540/70-30 ALLIANCE FOREST (min. Breite 2470 mm)

Verwindungssperre

Klimaanlage

Klemmbank

Fernbedienung für die Winde und Fahrfunk

Radio MP3/USB/Bluetooth

Beheizter Sitz mit Kompressor

8 x LED Scheinwerfer

Drehbarer elektrischer Sitz um 315°

Greifer am Frontpolter

Hardox Brit am Frontpolter

Wieso gerade EQUUS 175N?!

- 2 Jahre Garantie (oder 2000 Betriebsstunden)
- Einfache und schnelle Wartung
- Kostengünstige Ersatzteile
- Verlängerte Lebensdauer (mehr als 15000 Betriebsstunden)
- Bester Schwerpunkt (Hangfahrt) von allen in der EU hergestellten Schleppern dieser Kategorie
- Niedrigste Einstiegshöhe
- Geschwindigkeit 40km/h vorwärts und rückwärts
- Problemloser Transport mit einem Standard-LKW
- EQUUS liefert pro Betriebsstunde und Tag mehr als die doppelte Leistung älterer Maschinen
- Bei der Fertigung der Schlepper passen wir uns den individuellen Kundenwünschen an
- Bester Mehrwert des EQUUS, Preis-Leistungs-Verhältnis, Arbeitsleistung, Lebensdauer in der EU.
- Ablage des Hydraulik-Arms unterhalb der Kabinenebene und dadurch einfacherer Transport
- Der robuste Hydraulik-Arm stammt aus eigener Produktion und kann Holzmasse nicht nur verladen sondern auch rücken

Das Verhältnis von Motorleistung, Maschinengewicht, Radstand und Schwerpunkt ermöglicht es dem Operator, ein höheres Arbeitsvolumen pro Motorstunde zu schaffen und somit einen schnelleren Rückfluss Ihrer Investition in die Maschine (Sie generieren in der gleichen Zeit ein höheres Arbeitsvolumen und somit höhere Einkünfte).

Und bei der verlängerten Lebensdauer der Maschine, arbeitet sie nach Tilgung der Investition nur noch für Sie. Das heißt, dass wir insbesondere auf das Verhältnis von Maschinenpreis und Leistung/Lebensdauer geachtet haben.

Das ist der richtige Weg für Sie und für uns.